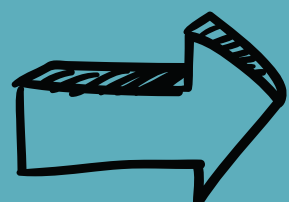


INSCRIPTIONS SCOLAIRES 2023 - 2024

Ecole maternelle Brécey

POUR QUI ?



Les enfants nés en 2020

Les nouveaux arrivants (déménagements...)

Les enfants nés en 2021 (selon les places disponibles)

ETAPE 1

Préinscription Mairie

J'inscris mon enfant à la Mairie
de Brécey :

02 33 89 21 00

ETAPE 2

Inscription à l'école

Je contacte la directrice de l'école ,
Mme JOMIN, pour finaliser
l'inscription et visiter l'école :

02 33 48 05 22

ce.0501296M@ac-normandie.fr